



熊野町立熊野第一小学校
令和 4年 1月 21日
校長 青木 真智子

寒くても げんきいっぱい!

少し遅くなりましたが、あけましておめでとうございます。
新学期になったかのように、寒い日が続いています。1月14日（金）の朝には、校庭に雪が積もり、子供たちは大喜びでした。登校途中から、雪玉を作って持ってきたり、1時間目には低学年を中心に雪遊びをしたりして、わずかな雪を思う存分楽しみました。

外で子供たちの遊ぶ様子を見てみると、2年生の男の子が「校長先生、来て 来て! すごくおっかい 雪だるまができたよ。」と、私の手を引いてかけていきます。

校庭の雪は、積もったとはいえ1~2cm。そんなに大きい雪だるまができるのかな?と調べていくと、なんと校庭に積もった雪の上に大きな雪だるまの絵が描いてありました。

「上清先生が描いてくれたんだよ!」と嬉しそうに見せてくれました。先生と子供たちの柔らかな感性に触れて、ほっこりしました。

(右の写真ですが、わかりますかねえ?)

また、1年生は生活科で凧を作りました。ちょうど風が強い日があり、できた凧をグラウンドで飛ばしていました。

風向きを考えて走ったり、凧糸の長さを工夫したり。

「風が当たると、手にびりびりって感じるんだ。」

と教えてくれる子。

友達の凧糸が絡まってほどけないのを

「大丈夫、大丈夫、このまま飛ばせるよ!」

と励ましてあげる子。(案外 大丈夫でした)

寒くても子供たちは元気いっぱい! 冬の学校生活を楽しんでいるようです。また、こういった体験が、とても大切な学びになっているのを感じるこの頃です。



雪合戦に 夢中!



校庭に描かれた 雪だるま (わかります?)



凧があがったよ!

6年生 座右の銘

中溝地区老人クラブ「千歳会」さんのお世話で、中溝地区に今年も6年生の座右の銘が展示されています。

卒業を前に、日ごろから大事にしている言葉を一人一人が考え、毛筆で表現しました。「一期一会」「人があってこそ自分」など、その子らしい言葉を書き、千歳会の方たちがラミネートして展示してくださっています。

また、始業式の日には、6年生の代表がふれあい公園で千歳会の方と交流をしました。(その時の様子が1月13日(木)の中国新聞で紹介されました。)
「皆さんの心のこもった座右の銘を、地域の人も足をとめて見ている。筆の町 熊野の子として、皆さんも、この言葉を大事に羽ばたいてほしい。」との言葉にうなずきながら聞いていた6年生は、とても頼もしかったです。

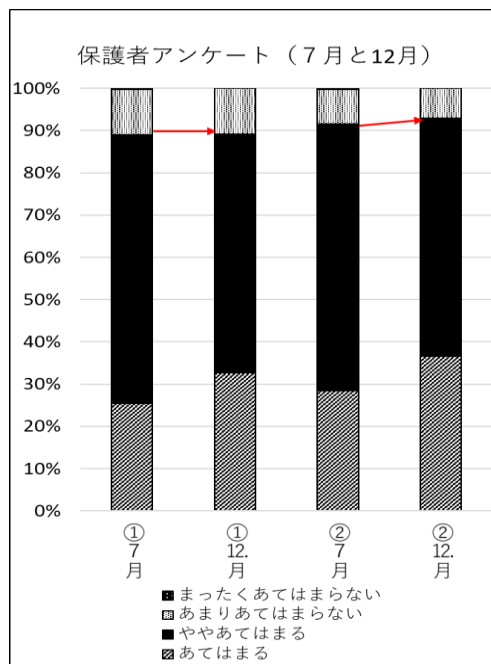
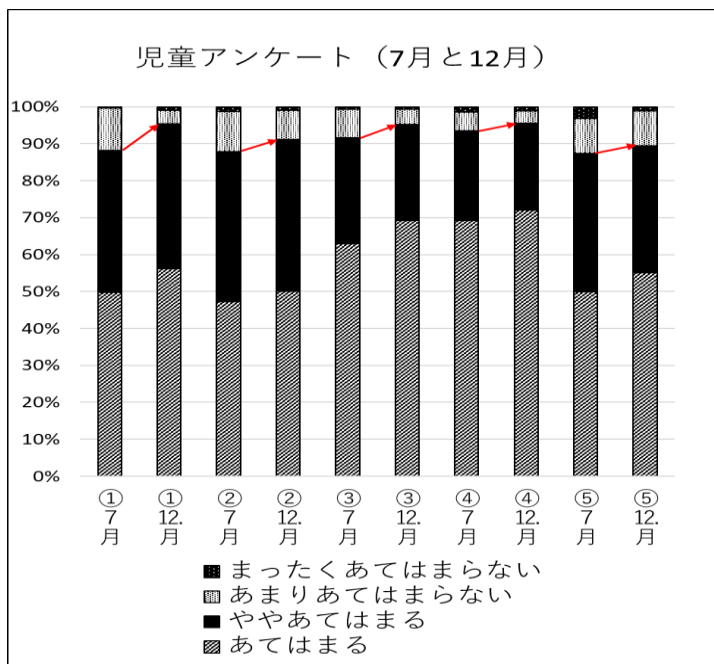
保護者の皆様もよろしければ、子供たちの座右の銘をご覧ください。



学校評価アンケートへのお礼

1学期に引き続き、2学期終わりには学校の取組等について、児童アンケート、保護者アンケートをさせていただきました。どの項目も7月と比べて肯定的評価の割合が増えています。そして、「ややあてはまる」より「あてはまる」という回答が増えているのがうれしいです。保護者アンケートの自由記述の欄には「運動会や発表会など、保護者も見ることができてよかった。」「YouTubeで配信してもらって、祖父母も見ることができた。」など、学校行事が実施できたことへのコメントが多くありました。また、「普通の授業の様子が見られないので、もっと情報がほしい。」という意見もありました。いただいた結果については今後の取組に生かし、さらに充実改善を図っていこうと思っています。ありがとうございます。

今こそ、教職員、児童、保護者、地域が強い絆で結ばれ、充実した教育活動を進めていくことが重要であると考えます。引き続きご理解、ご協力のほどよろしくお願いいたします。



児童アンケート

- ①授業の終わりや学校生活の様々な場面で、自分自身の振り返りを行うことができている。
- ②振り返りを自分の生活にいかすことができている。
- ③学んだことを次の学習にいかすことができている。
- ④友だちの考えを大切にしながら、共に楽しく学習することができている。
- ⑤自分に合った方法で、自分の思いや考えを伝えることができている。

保護者アンケート

- ①我が子は、いろいろな場面で自分を振り返り、自分の成長に気付いている。
- ②教職員と保護者、地域が協働して児童を守り育てる学校を創ろうとしている。（情報発信など）

新型コロナウイルス感染症対策

新型コロナウイルスの陽性者が判明してから、3日間の経過観察期間が終わりました。大変ご心配をおかけして申し訳ありませんでした。健康観察等にご協力ありがとうございました。

次のことを、1月19日(水)にリモートで子供たちにも伝えました。

- ① マスク・手洗い・空気の入れ替え・人との距離を保つなどの日頃の感染対策をしっかりとる。
- ② 健康チェックカードをきちんと出す。（しばらくは、学校でも朝と昼に検温実施）
- ③ 体調が悪くなったら、早めにおうちの人や先生に伝える。
- ④ 感染した人を詮索したり、「誹謗・中傷」などをしたりすることはやめる。

これからも、感染予防に努めていきたいと思えます。保護者の皆様も、引き続きご協力よろしくお願いいたします。

※本人または家族の方がPCR検査を受けられる場合は、必ず連絡をお願いします。

※欠席連絡等は、詳しい様子も知りたいので、以前からお願いしているとおり、メールやタブレット入力ではなく、電話か連絡帳でお願いします。